

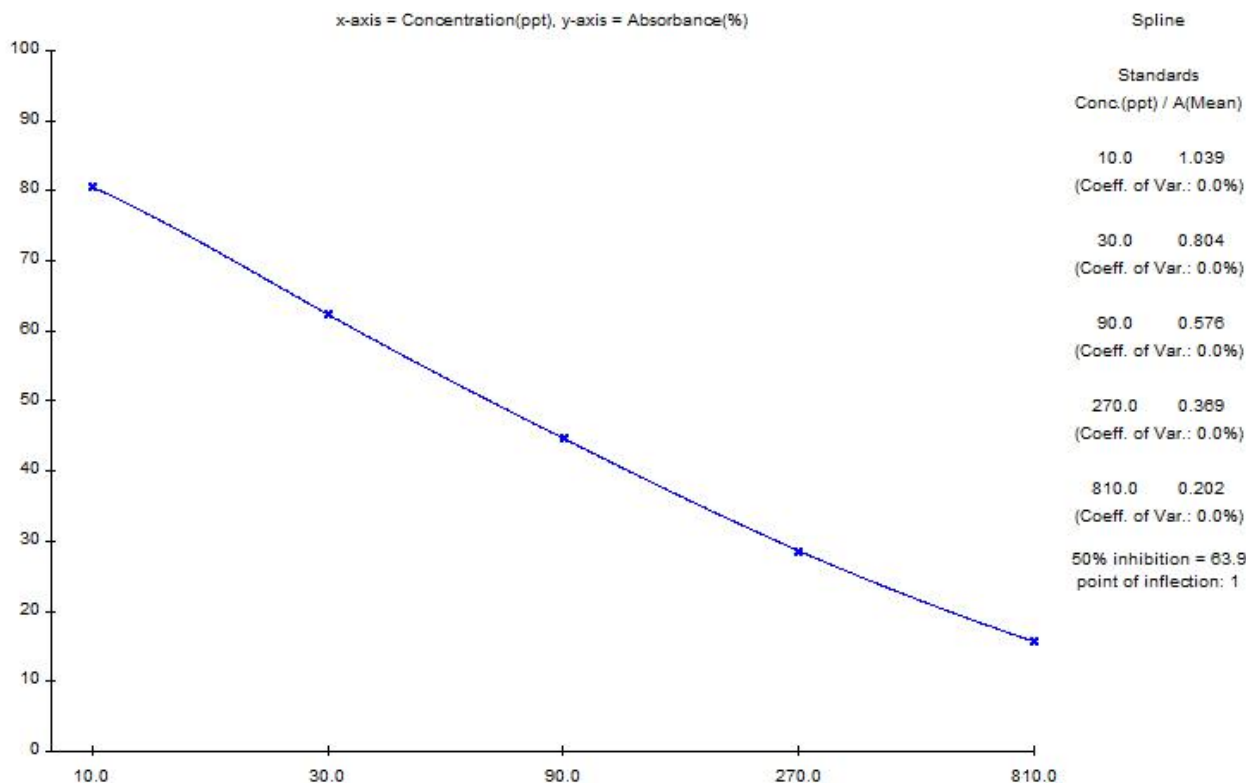


# 山东绿都生物科技有限公司 Shandong Lvdu Bio-Sciences & Technology Co.,Ltd.

## 莱克多巴胺 (RACT) 原料质量报告

### 一、莱克多巴胺单抗效价与抑制实验

本实验在偶联抗原稀释度 8W 倍下初筛莱克多巴胺单抗效价 20W，灵敏度 0.01ppb。



标准曲线图

Standards						
Ser. No.	Concentration ppt	Absorbance (Mean)	(CV)	B/B0 (%)	calculated ppt	Deviation (%)
1	0.0	1.289	0.0	100.0		
2	10.0	1.039	0.0	80.6	10.0	0.0
3	30.0	0.804	0.0	62.4	30.0	0.0
4	90.0	0.576	0.0	44.7	90.0	0.0
5	270.0	0.389	0.0	28.6	270.1	0.0
6	810.0	0.202	0.0	15.7	810.0	0.0

数据分析图



# 山东绿都生物科技有限公司

## Shandong Lvdu Bio-Sciences & Technology Co.,Ltd.

说明：1. Mean 表示吸光度值的平均值；

2. CV 指平行吸光度值的变异系数，也就是平行孔的差异；

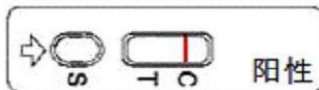
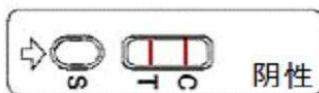
3.本曲线是在偶联抗原最佳稀释度8W 倍，抗体稀释 20W 倍组合下的曲线，标准曲线的线性  $r^2 > 0.99$ 。

### 二、试剂盒特异性实验

药物名称	交叉反应率 (%)
莱克多巴胺	100%
克伦特罗	< 1%
沙丁胺醇	< 1%

### 三、胶体金特性

胶体金的灵敏度为 3 ppb，完全消线，线条清晰。



以下两种情况无效

