



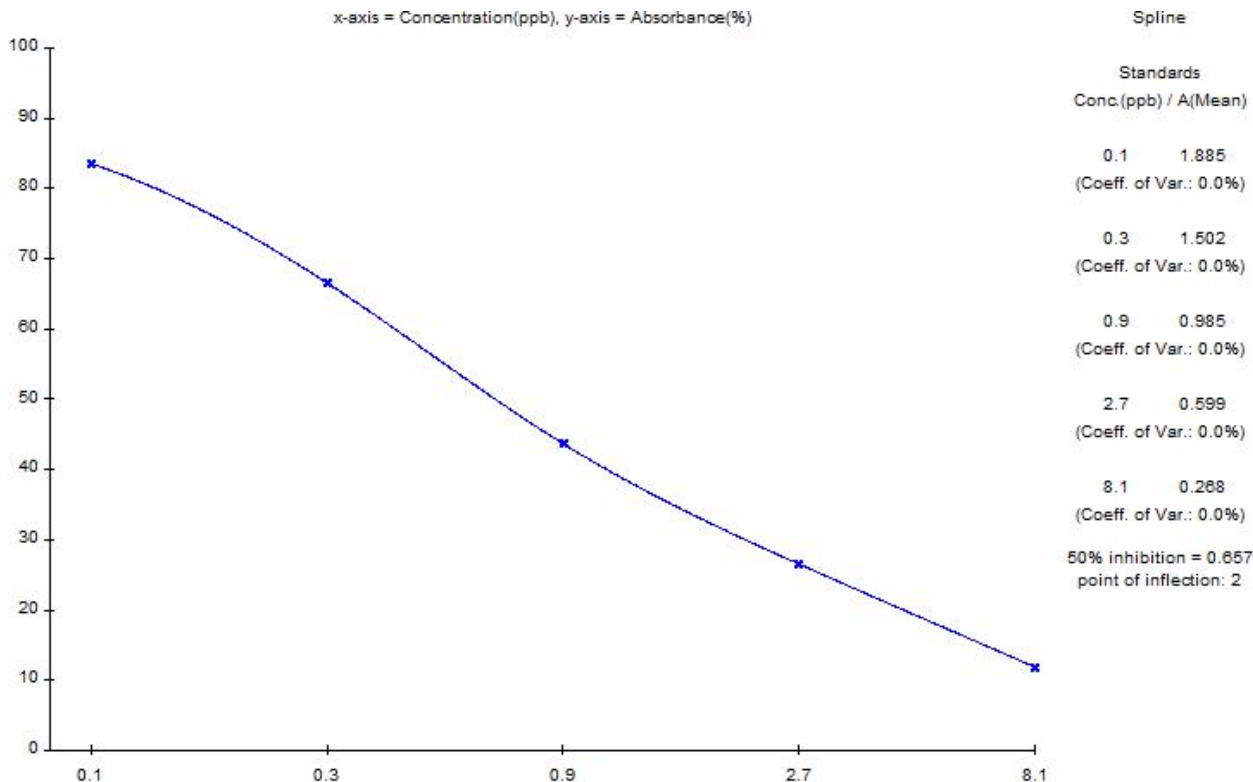
山东绿都生物科技有限公司

Shandong Lvdu Bio-Sciences & Technology Co.,Ltd.

25-羟基-维生素 D3 原料质量报告

一、25-羟基-维生素 D3 单抗效价与抑制实验

本实验在偶联抗原稀释度 10W 倍下初筛 25-羟基-维生素 D3 单抗效价为 20W，灵敏度 0.1ppb。



标准曲线图

| Standards | | | | | | |
|-----------|----------------------|----------------------|------|-------------|-------------------|------------------|
| Ser. No. | Concentration ppb | Absorbance (Mean) | (CV) | B/B0 (%) | calculated ppb | Deviation (%) |
| 1 | 0.0 | 2.256 | 0.0 | 100.0 | | |
| 2 | 0.100 | 1.885 | 0.0 | 83.6 | 0.100 | 0.0 |
| 3 | 0.300 | 1.502 | 0.0 | 66.6 | 0.300 | 0.0 |
| 4 | 0.900 | 0.985 | 0.0 | 43.7 | 0.901 | 0.1 |
| 5 | 2.7 | 0.599 | 0.0 | 26.6 | 2.7 | 0.0 |
| 6 | 8.1 | 0.268 | 0.0 | 11.9 | 8.1 | 0.0 |

数据分析图



山东绿都生物科技有限公司

Shandong Lvdu Bio-Sciences & Technology Co.,Ltd.

说明：1. Mean 表示吸光度值的平均值；

2. CV 指平行吸光度值的变异系数，也就是平行孔的差异；

3.本曲线是在偶联抗原最佳稀释度10W 倍，抗体稀释 20W 倍组合下的曲线，标准曲线的线性 $r^2 > 0.99$ 。

二、试剂盒特异性实验

| 药物名称 | 交叉反应率 (%) |
|-----------|-----------|
| 25-羟基-VD3 | 100% |
| 叶酸 | < 1% |

三、胶体金特性

胶体金的灵敏度为 5 ppb，完全消线，线条清晰。

