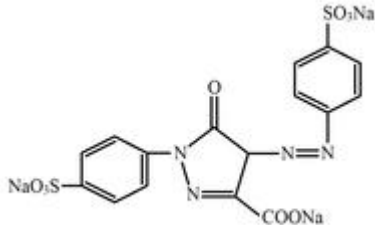




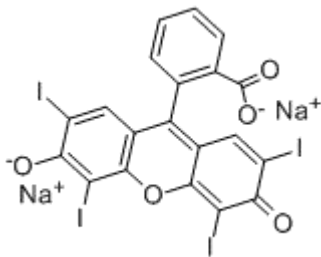
山东绿都生物科技有限公司

Shandong Lvdu Bio-Sciences & Technology Co.,Ltd.k

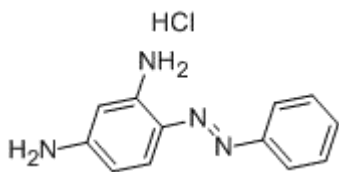
柠檬黄：白色或类白色粉末。用做食品、药品、[化妆品](#)等产品的染色剂。



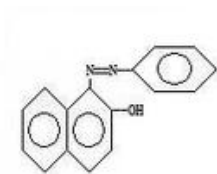
赤藓红：常温下，呈红色（或红褐色）颗粒或粉末状。易溶于水，溶于乙醇、丙二醇和甘油。耐热性好。赤藓红染色性良好，特别是对蛋白质具有良好的染着性。主要用于生物染色剂。



碱性橙：碱性橙，闪光棕红色结晶块或砂状。红褐色结晶性粉末或带绿色光泽的黑色块状晶体。遇[浓硫酸](#)呈黄色，稀释后呈橙色。遇硝酸呈橙色。



苏丹红 I：黄或红色粉末。：不溶于水，微溶于乙醇，易溶于油脂、矿物油、丙酮和苯。乙醇溶液呈紫红色，在[浓硫酸](#)中呈品红色，稀释后成橙色沉淀。





山东绿都生物科技有限公司

Shandong Lvdu Bio-Sciences & Technology Co.,Ltd.k

罗丹明 B: 红棕色粉末，溶于水，溶于乙醇，参考浓度 1mg/ml。通过细胞膜的选择性染色活细胞线粒体的荧光染料，呈黄绿色荧光，广泛用作检测线粒体膜电位，也常用于细胞凋亡检测。

